



# Guide des formations CPF 2026

[www.babelschool.fr](http://www.babelschool.fr)



FR RÉPUBLIQUE FRANÇAISE

La certification qualité a été délivrée au titre de la catégorie d'action suivante :  
**ACTIONS DE FORMATION**



# Présentation



## Qui sommes-nous ?

Babel School of Languages est un organisme de formation spécialisé dans l'enseignement de l'anglais et de l'espagnol pour adultes. Nos locaux sont situés à Tournefeuille, près de Toulouse (31) mais nous assurons également des formations dans toute la France.

## Quelles sont nos valeurs pédagogiques ?

Le cours **en face à face (synchrone)** avec un formateur régulier, en présentiel ou en visio est l'élément central de toutes nos formations. Notre expérience a démontré qu'il faut pratiquer une langue, en particulier à l'oral, pour la maîtriser et pour progresser. Nos formateurs de langue maternelle anglaise ou espagnole sont **diplômés**, qualifiés et **expérimentés**. Ils ont à cœur de faire progresser leurs apprenants, de leur donner la **confiance** nécessaire lors de leurs échanges, dans toutes **les situations courantes et quotidiennes de leur vie professionnelle**.

## Quels sont nos atouts ?

- ✓ **Réactivité** : Nous travaillons avec des profils d'apprenants très **variés**. Notre équipe mobilise toute son énergie à **l'adaptation des contenus** à chacun de nos clients.
- ✓ **Horaires** : nous travaillons non-stop de 8h à 20h30 du lundi au vendredi.
- ✓ **Professionalisme** : notre équipe de **formateurs natifs** travaille en étroite collaboration avec notre référente pédagogique et la direction afin de toujours maintenir un **niveau d'excellence** dans nos pratiques pédagogiques.
- ✓ **Cadre et convivialité** : Nous accueillons nos clients dans la convivialité, l'échange et l'ouverture d'esprit. Nos locaux sont confortables, lumineux, climatisés et nos espaces extérieurs sont toujours très appréciés par nos clients !

**Horaires des cours :  
selon formule entre  
8h et 20h30**



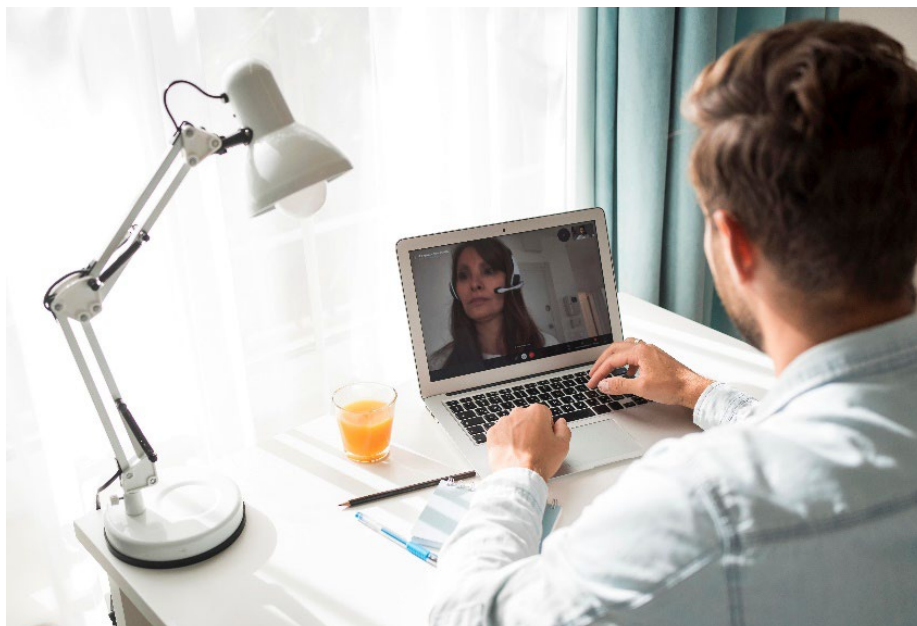
## **Des cours en petits groupes**

Le cours en face à face est indispensable pour acquérir une langue et progresser, que ce soit en individuel ou en petits groupes de 2 à 6 participants pour une individualisation optimale du parcours. C'est dans l'interaction que l'on acquiert le mieux les structures d'une langue et c'est en pratiquant régulièrement que le vocabulaire et les tournures se consolident. C'est pourquoi toutes nos formations contiennent un module de cours en petits groupes en présentiel ou en visio, complété, selon la formule par des cours individuels adaptés à vos besoins. Tous nos enseignants sont anglophones et hispanophones et le cours a lieu 100% dans la langue, même pour les niveaux élémentaires. Les ressources utilisées sont simples et claires et permettent à l'apprenant de suivre parfaitement son cours.

## **Personnalisation de votre formation**

Il est important de pratiquer la langue dans des situations vécues de sa vie professionnelle et à travers des cas pratiques : déplacements à l'étranger, échanges en contexte business (réunions, appels, présentations...) Langue de spécialité/vocabulaire métier : aéronautique, juridique, ingénierie, RH, entretiens... Nous vous accompagnons dans tous vos échanges professionnels et adaptons nos contenus à vos besoins.

**Nos formateurs sont  
spécialisés dans  
l'enseignement de leur  
langue maternelle,  
vous pratiquez votre  
compréhension avec un  
accent et des structures  
authentiques**



# Niveaux et prérequis



## Prérequis

A1 pour A2  
A2 pour B1  
B1 pour B2  
B2 pour C1  
C1 pour C2

Passage d'un niveau à un autre :  
On distingue des paliers intermédiaires A1-, A1+, A2-, A2+, B1-... Le passage d'un palier à un autre dépend de plusieurs facteurs, notamment du nombre d'heures de formation, du travail personnel fourni.  
Objectif minimal proposé pour nos formations CPF : A2

## Evaluation du niveau

Un entretien d'admission est réalisé avant la validation de la demande de formation afin d'évaluer le niveau de l'apprenant et la pertinence de l'offre choisie par rapport au projet et à l'objectif de l'apprenant.

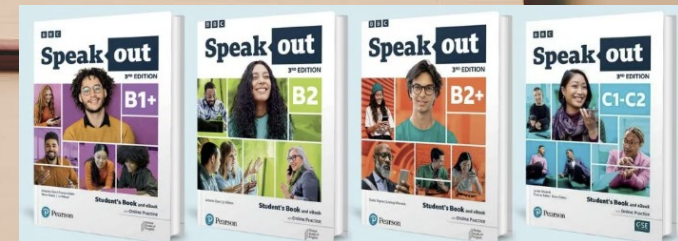
Un test de positionnement complet et personnalisé est réalisé avant le démarrage des cours. Il évalue les besoins linguistiques précis du stagiaire. En fonction du résultat de celui-ci, le programme correspondant au palier supérieur vous sera remis. Vous souhaitez davantage d'informations sur les contenus de nos formations par niveau ? N'hésitez pas à demander notre guide des programmes.

# Nos ressources pédagogiques

A l'issue de votre test de niveau et après votre premier cours, les supports pédagogiques vous seront remis ou envoyés. Notre organisme a choisi des méthodes de langues de référence qui assurent une qualité optimale en particulier pour l'utilisation de ressources audio, vidéo, supports visuels etc. Nos formateurs vous proposeront aussi des supports plus spécifiques, adaptés à votre vocabulaire métier et situations de travail.

+ Abonnement à notre plateforme en ligne inclus dans toutes nos formations

Anglais général professionnel



Anglais business



Espagnol général professionnel



# Comment se déroulent nos formations ?

## En présentiel

### Test de positionnement

Evaluation des compétences orales, écrites et entretien pédagogique

Module principal de cours en présentiel dans nos locaux (2 à 6 participants + individuel selon la formule)

2h par semaine ou formule intensive selon vos objectifs

+

Accès en illimité à notre « Social club » (ateliers de conversation en présentiel) pendant toute la durée de la formation

Délai d'accès à la formation : contact en 48h - entrées et sorties permanentes

## A distance

### Test de positionnement

Evaluation des compétences orales, écrites et entretien pédagogique

Module principal de cours en visio (groupes 2 à 6 participants + individuel selon la formule)

2h par semaine ou formule intensive selon vos objectifs

Délai d'accès à la formation : contact en 48h - entrées et sorties permanentes

# Formules et tarifs

Eligible CPF  
à hauteur de  
1500 €/formation

## Anglais en présentiel - Certification CLOE ANGLAIS RS6435\*

Référence	Intitulé	Tarifs TTC	Cours collectifs	Cours individuels	Total cours en présentiel	Certification	Type de public	Supports et frais inclus	Pré-requis	Modalités spécifiques
ANGLAISCLOE001	CLOE anglais - Communiquer dans un contexte professionnel à l'oral et à l'écrit	<b>1490€</b>	20h	-	<b>20h</b>	CLOE	Tout public	oui	A1	Test de niveau initial
ANGLAISCLOE002		<b>2700€</b>	20h	10h	<b>30h</b>	CLOE	Tout public	oui	A1	Test de niveau initial
ANGLAISCLOE003		<b>3240€</b>	20h	20h	<b>40h</b>	CLOE	Tout public	oui	A1	Test de niveau initial
ANGLAISCLOE004		<b>3780€</b>	20h	30h	<b>50h</b>	CLOE	Tout public	oui	A1	Test de niveau initial
ANGLAISCLOE005		<b>4400€</b>	20h	40h	<b>60h</b>	CLOE	Tout public	oui	A1	Test de niveau initial

### Chaque formule comprend :

- ✓ **Le coût pédagogique (cours)**
- ✓ **Un manuel**
- ✓ **Un accès à notre plateforme pédagogique**
- ✓ **La mise à disposition d'un extranet pour accéder à votre planning et à un espace documentaire pendant toute la durée de votre formation**
- ✓ **Un test de positionnement**
- ✓ **Un entretien pédagogique initial avec la responsable formation**
- ✓ **Un accompagnement pédagogique et une assistance technique tout au long de la formation du lundi au vendredi de 10h à 19h**
- ✓ **Les frais d'inscription à la certification finale**
- ✓ **Les frais administratifs (signatures électroniques et émargements en ligne, frais de gestion)**
- ✓ **Un accès illimité à notre « Social club » pendant toute la durée de la formation**

✓ **Accès en illimité à notre « Social Club » (ateliers de conversation)**

**Inclus dans toutes nos formules pendant toute la durée de votre formation !**

\*certification enregistrée au Répertoire Spécifique de France Compétences en date du 15/11/2023 – date d'échéance de l'enregistrement 15/11/2026 -Certificateur : CCI FRANCE

### Objectifs de la formation:

- ✓ Rendre l'apprenant plus autonome dans son expression en anglais grâce à l'enrichissement des structures grammaticales et du vocabulaire qu'il soit courant, business ou spécifique
- ✓ Améliorer sa compréhension orale dans des contextes variés (déplacements à l'étranger, travail en contexte international...)
- ✓ Rendre l'apprenant capable de s'exprimer à l'oral et à l'écrit de façon plus fluide et plus spontanée en interaction et en continu dans des situations simples ou complexes de la vie quotidienne et professionnelle
- ✓ Améliorer sa prononciation
- ✓ Comprendre des énoncés écrits
- ✓ Certifier le niveau de l'apprenant en passant la certification CLOE RS6435 (passage de la certification obligatoire)



Babel School  
est centre de  
tests



**Lieu** : Babel School of Languages - 2 impasse des Myosotis, 31170 TOURNEFEUILLE

**Durée** : Entre 20 et 60h

**Dates** : entrées et sorties permanentes. Durée de la formation 12 mois maximum.

**Délai d'accès** : contact en 48h, entrées et sorties permanentes

**Type de parcours** : mixte (module collectif ou mix collectif et individuel selon formule)

**Public** : Tout public / Niveau A1 requis/ Accessible (salles, parking, sanitaires, accueil)

**Contact** : Anne-Catherine Tocanier - [infobabelschool@gmail.com](mailto:infobabelschool@gmail.com) - 05 34 57 14 81 ou 06 42 70 79 32- [www.babelschool.fr](http://www.babelschool.fr) / Référente handicap : Anne-Catherine Tocanier

# Anglais en présentiel

Certification TOEIC 4 compétences (écouter, parler, lire et écrire) RS7229\*

Eligible CPF  
à hauteur de  
1500 €/formation

Référence	Intitulé	Tarifs TTC	Cours collectifs	Cours individuels	Total cours en présentiel	Certification	Type de public	Supports et frais inclus	Pré-requis	Modalités spécifiques
ANGLAISTOEIC001	TOEIC anglais - Communiquer dans un contexte professionnel à l'oral et à l'écrit	1490€	20h	-	20h	TOEIC	Tout public	oui	A1	Test de niveau initial
ANGLAISTOEIC002		2700€	20h	10h	30h	TOEIC	Tout public	oui	A1	Test de niveau initial
ANGLAISTOEIC003		3240€	20h	20h	40h	TOEIC	Tout public	oui	A1	Test de niveau initial
ANGLAISTOEIC004		3780€	20h	30h	50h	TOEIC	Tout public	oui	A1	Test de niveau initial
ANGLAISTOEIC005		4400€	20h	40h	60h	TOEIC	Tout public	oui	A1	Test de niveau initial

## Chaque formule comprend :

- ✓ Le coût pédagogique (cours)
- ✓ Un manuel
- ✓ Un accès à notre plateforme pédagogique
- ✓ La mise à disposition d'un extranet pour accéder à votre planning et à un espace documentaire pendant toute la durée de votre formation
- ✓ Un test de positionnement
- ✓ Un entretien pédagogique initial avec la responsable formation
- ✓ Un accompagnement pédagogique et une assistance technique tout au long de la formation du lundi au vendredi de 10h à 19h
- ✓ Les frais d'inscription à la certification finale
- ✓ Les frais administratifs (signatures électroniques et émargements en ligne, frais de gestion)
- ✓ Un accès illimité à notre « Social club » pendant toute la durée de la formation



✓ Accès en illimité à notre « Social Club » (ateliers de conversation)

Inclus dans toutes nos formules pendant toute la durée de votre formation !

\*enregistrée sous le code **RS7229** au Répertoire Spécifique de France Compétences en date du 18/07/2025 – date d'échéance de l'enregistrement: 18/07/2030 -Certificateur : ETS EMEA

### Objectifs de la formation:

- ✓ **Rendre l'apprenant plus autonome dans son expression en anglais grâce à l'enrichissement des structures grammaticales et du vocabulaire dans un contexte courant et professionnel : entretiens, réunions, appels, présentations, déjeuners d'entreprise...**
- ✓ **Améliorer sa compréhension orale dans des contextes variés (déplacements à l'étranger, travail en contexte international...)**
- ✓ **Rendre l'apprenant capable de s'exprimer de façon plus fluide et plus spontanée en interaction et en continu dans des situations simples ou complexes de la vie professionnelle**
- ✓ **Améliorer sa prononciation**
- ✓ **Comprendre et produire des écrits professionnels**
- ✓ **Certifier le niveau du stagiaire en passant le TOEIC RS7229 (passage de la certification obligatoire)**



**Babel School  
est centre de  
tests**



**Lieu : Babel School of Languages - 2 impasse des Myosotis, 31170 TOURNEFEUILLE**

**Durée : Entre 20 et 60h**

**Dates : entrées et sorties permanentes. Durée de la formation 12 mois maximum.**

**Délai d'accès : contact en 48h, entrées et sorties permanentes**

**Type de parcours : mixte (module collectif ou mix collectif et individuel selon formule)**

**Public : Tout public / Niveau A1 requis/ Accessible (salles, parking, sanitaires, accueil)**

**Contact : Anne-Catherine Tocanier - [infobabelschool@gmail.com](mailto:infobabelschool@gmail.com) - 05 34 57 14 81 ou 06 42 70 79 32- [www.babelschool.fr](http://www.babelschool.fr) / Référente handicap : Anne-Catherine Tocanier**

# Anglais à distance en visio - Certification CLOE ANGLAIS RS6435\*

Eligible CPF  
à hauteur de  
1500 €/formation

Référence	Intitulé	Tarifs TTC	Cours collectifs	Cours individuels	Total cours en VISIO	Certification	Type de public	Supports et frais inclus	Pré-requis	Modalités spécifiques
ANGLAISCLOEVISIO001	CLOE anglais - Communiquer dans un contexte professionnel à l'oral et à l'écrit	<b>1490€</b>	20h	-	<b>20h</b>	CLOE	Tout public	oui	A1	Test de niveau initial
ANGLAISCLOEVISIO002		<b>2700€</b>	20h	10h	<b>30h</b>	CLOE	Tout public	oui	A1	Test de niveau initial
ANGLAISCLOEVISIO003		<b>3240€</b>	20h	20h	<b>40h</b>	CLOE	Tout public	oui	A1	Test de niveau initial
ANGLAISCLOEVISIO004		<b>3780€</b>	20h	30h	<b>50h</b>	CLOE	Tout public	oui	A1	Test de niveau initial
ANGLAISCLOEVISIO005		<b>4400€</b>	20h	40h	<b>60h</b>	CLOE	Tout public	oui	A1	Test de niveau initial

## Chaque formule comprend :

- ✓ **Le coût pédagogique (cours)**
- ✓ **Un manuel livré chez vous**
- ✓ **Un accès à notre plateforme pédagogique**
- ✓ **La mise à disposition d'un extranet pour accéder à votre planning et à un espace documentaire pendant toute la durée de votre formation**
- ✓ **Un test de positionnement**
- ✓ **Un entretien pédagogique initial avec la responsable formation**
- ✓ **Un accompagnement pédagogique et une assistance technique tout au long de la formation du lundi au vendredi de 10h à 19h**
- ✓ **Les frais d'inscription à la certification finale**
- ✓ **Les frais administratifs (signatures électroniques et émargements en ligne, frais de gestion)**

\*certification enregistrée au Répertoire Spécifique de France Compétences en date du 15/11/2023 – date d'échéance de l'enregistrement : 15/11/2026 -Certificateur : CCI FRANCE

## Objectifs de la formation:

- ✓ Rendre l'apprenant plus autonome dans son expression en anglais grâce à l'enrichissement des structures grammaticales et du vocabulaire qu'il soit courant, professionnel ou plus spécifique
- ✓ Améliorer sa compréhension orale dans des contextes variés (déplacements à l'étranger, travail en contexte international...)
- ✓ Rendre l'apprenant capable de s'exprimer de façon plus fluide et plus spontanée en interaction et en continu dans des situations simples ou complexes de la vie quotidienne et professionnelle
- ✓ Améliorer sa prononciation
- ✓ Comprendre des énoncés écrits
- ✓ Certifier le niveau de l'apprenant en passant la certification CLOE



Babel School  
est centre de  
tests



**Lieu** : à distance en synchrone (visio)

**Durée** : Entre 20 et 60h

**Dates** : entrées et sorties permanentes. Durée de la formation 12 mois maximum.

**Délai d'accès** : contact en 48h, entrées et sorties permanentes

**Type de parcours** : mixte (module collectif ou mix collectif et individuel selon formule)

**Public** : Tout public / Niveau A1 requis/ Accessible (salles, parking, sanitaires, accueil)

**Contact** : Anne-Catherine Tocanier - [infobabelschool@gmail.com](mailto:infobabelschool@gmail.com) - 05 34 57 14 81 ou 06 42 70 79 32- [www.babelschool.fr](http://www.babelschool.fr) / Référente handicap : Anne-Catherine Tocanier

# Anglais à distance en visio

Certification TOEIC 4 compétences (écouter, parler, lire et écrire) RS7229\*

Eligible CPF  
à hauteur de  
1500 €/formation

Référence	Intitulé	Tarifs TTC	Cours collectifs	Cours individuels	Total cours en VISIO	Certification	Type de public	Supports et frais inclus	Pré-requis	Modalités spécifiques
ANGLAISTOEICVISIO001	CLOE anglais - Communiquer dans un contexte professionnel à l'oral et à l'écrit	1490€	20h	-	20h	CLOE	Tout public	oui	A1	Test de niveau initial
ANGLAISTOEICVISIO002		2700€	20h	10h	30h	CLOE	Tout public	oui	A1	Test de niveau initial
ANGLAISTOEICVISIO003		3240€	20h	20h	40h	CLOE	Tout public	oui	A1	Test de niveau initial
ANGLAISTOEICVISIO004		3780€	20h	30h	50h	CLOE	Tout public	oui	A1	Test de niveau initial
ANGLAISTOEICVISIO005		4400€	20h	40h	60h	CLOE	Tout public	oui	A1	Test de niveau initial

## Chaque formule comprend :

- ✓ Le coût pédagogique
- ✓ Un manuel livré chez vous
- ✓ Un accès illimité à notre plateforme pédagogique pendant 2 ans
- ✓ La mise à disposition d'un extranet pour accéder à votre planning et à un espace documentaire pendant toute la durée de votre formation
- ✓ Un test de positionnement en face à face d'une durée d'une heure
- ✓ Un entretien pédagogique initial avec la responsable formation
- ✓ Un accompagnement pédagogique et une assistance technique tout au long de la formation du lundi au vendredi de 10h à 19h
- ✓ Les frais d'inscription à la certification finale
- ✓ Les frais administratifs (signatures électroniques et émargements en ligne, frais de gestion)



\*enregistrée sous le code **RS7229** au Répertoire Spécifique de France Compétences en date du 18/07/2025 – date d'échéance de l'enregistrement: 18/07/2030 – Certificateur : ETS EMEA

### Objectifs de la formation:

- ✓ Rendre l'apprenant plus autonome dans son expression en anglais grâce à l'enrichissement des structures grammaticales et du vocabulaire qu'il soit courant, professionnel ou plus spécifique
- ✓ Améliorer sa compréhension orale dans des contextes variés (déplacements à l'étranger, travail en contexte international...)
- ✓ Rendre l'apprenant capable de s'exprimer de façon plus fluide et plus spontanée en interaction et en continu dans des situations simples ou complexes de la vie quotidienne et professionnelle
- ✓ Améliorer sa prononciation
- ✓ Comprendre des énoncés écrits
- ✓ Certifier le niveau de l'apprenant en passant le TOEIC



Babel School  
est centre de  
tests



**Lieu** : à distance en synchrone (visio)

**Durée** : Entre 20 et 60h

**Dates** : entrées et sorties permanentes. Durée de la formation 12 mois maximum.

**Délai d'accès** : contact en 48h, entrées et sorties permanentes

**Type de parcours** : mixte (module collectif ou mix collectif et individuel selon formule)

**Public** : Tout public / Niveau A1 requis/ Accessible (salles, parking, sanitaires, accueil)

**Contact** : Anne-Catherine Tocanier - [infobabelschool@gmail.com](mailto:infobabelschool@gmail.com) - 05 34 57 14 81 ou 06 42 70 79 32- [www.babelschool.fr](http://www.babelschool.fr) / Référente handicap : Anne-Catherine Tocanier

## Espagnol en présentiel - Certification CLOE espagnol RS6437\*

Eligible CPF  
à hauteur de  
1500 €/formation

Référence	Intitulé	Tarifs TTC	Cours collectifs	Cours individuels	Total cours en présentiel	Certification	Type de public	Supports et frais inclus	Pré-requis	Modalités spécifiques
ESPCLOE001	CLOE espagnol - Communiquer dans un contexte professionnel à l'oral et à l'écrit	<b>1490€</b>	20h	-	<b>20h</b>	CLOE	Tout public	oui	A1	Test de niveau initial
ESPCLOE002		<b>2700€</b>	20h	10h	<b>30h</b>	CLOE	Tout public	oui	A1	Test de niveau initial
ESPCLOE003		<b>3240€</b>	20h	20h	<b>40h</b>	CLOE	Tout public	oui	A1	Test de niveau initial
ESPCLOE004		<b>3780€</b>	20h	30h	<b>50h</b>	CLOE	Tout public	oui	A1	Test de niveau initial
ESPCLOE005		<b>4400€</b>	20h	40h	<b>60h</b>	CLOE	Tout public	oui	A1	Test de niveau initial

### Chaque formule comprend :

- ✓ **Le coût pédagogique (cours)**
- ✓ **Un manuel**
- ✓ **Un accès à notre plateforme pédagogique**
- ✓ **La mise à disposition d'un extranet pour accéder à votre planning et à un espace documentaire pendant toute la durée de votre formation**
- ✓ **Un test de positionnement**
- ✓ **Un entretien pédagogique initial avec la responsable formation**
- ✓ **Un accompagnement pédagogique et une assistance technique tout au long de la formation du lundi au vendredi de 10h à 19h**
- ✓ **Les frais d'inscription à la certification finale**
- ✓ **Les frais administratifs (signatures électroniques et émargements en ligne, frais de gestion)**
- ✓ **Un accès illimité à notre « Social club » pendant toute la durée de la formation**

\*enregistrée sous le code **RS6437** au Répertoire Spécifique de France Compétences en date du 15/11/2023 – date d'échéance de l'enregistrement: 15/11/2026 -  
Certificateur : CCI FRANCE

✓ **Accès en illimité à  
notre « Social Club »  
(ateliers de conversation)**

**Inclus dans toutes nos  
formules pendant toute la  
durée de votre formation !**

### Objectifs de la formation:

- ✓ Rendre l'apprenant plus autonome dans son expression en espagnol grâce à l'enrichissement des structures grammaticales et du vocabulaire qu'il soit courant, général, professionnel ou spécifique
- ✓ Améliorer sa compréhension orale dans des contextes variés (déplacements à l'étranger, travail en contexte international...)
- ✓ Rendre l'apprenant capable de s'exprimer de façon plus fluide et plus spontanée en interaction et en continu dans des situations simples ou complexes de la vie quotidienne et professionnelle
- ✓ Améliorer sa prononciation
- ✓ Comprendre des énoncés écrits
- ✓ Certifier le niveau de l'apprenant en passant la certification CLOE (passage de la certification obligatoire)



**Lieu :** Babel School of Languages - 2 impasse des Myosotis, 31170 TOURNEFEUILLE

**Durée :** Entre 20 et 60h

**Dates :** entrées et sorties permanentes. Durée de la formation 12 mois maximum.

**Délai d'accès :** contact en 48h, entrées et sorties permanentes

**Type de parcours :** mixte (module collectif ou mix collectif et individuel selon formule)

**Public :** Tout public / Niveau A1 requis/ Accessible (salles, parking, sanitaires, accueil)

**Contact :** Anne-Catherine Tocanier - [infobabelschool@gmail.com](mailto:infobabelschool@gmail.com) - 05 34 57 14 81 ou 06 42 70 79 32- [www.babelschool.fr](http://www.babelschool.fr) / Référente handicap : Anne-Catherine Tocanier

# Espagnol à distance en visio - Certification CLOE espagnol RS6437\*

Eligible CPF  
à hauteur de  
1500 €/formation

Référence	Intitulé	Tarifs TTC	Cours collectifs	Cours individuels	Total nbre d'heures de formation	Certification	Type de public	Supports et frais inclus	Pré-requis	Modalités spécifiques
ESPCLOEVISIO001	CLOE espagnol - Communiquer dans un contexte professionnel à l'oral et à l'écrit	1490€	20h	-	20h	CLOE	Tout public	oui	A1	Test de niveau initial
ESPCLOEVISIO002		2700€	20h	10h	30h	CLOE	Tout public	oui	A1	Test de niveau initial
ESPCLOEVISIO003		3240€	20h	20h	40h	CLOE	Tout public	oui	A1	Test de niveau initial
ESPCLOEVISIO004		3780€	20h	30h	50h	CLOE	Tout public	oui	A1	Test de niveau initial
ESPCLOEVISIO005		4400€	20h	40h	60h	CLOE	Tout public	oui	A1	Test de niveau initial

## Chaque formule comprend :

- ✓ **Le coût pédagogique (cours)**
- ✓ **Un manuel**
- ✓ **Un accès à notre plateforme pédagogique**
- ✓ **La mise à disposition d'un extranet pour accéder à votre planning et à un espace documentaire pendant toute la durée de votre formation**
- ✓ **Un test de positionnement**
- ✓ **Un entretien pédagogique initial avec la responsable formation**
- ✓ **Un accompagnement pédagogique et une assistance technique tout au long de la formation du lundi au vendredi de 10h à 19h**
- ✓ **Les frais d'inscription à la certification finale**
- ✓ **Les frais administratifs (signatures électroniques et émargements en ligne, frais de gestion)**

\*enregistrée sous le code **RS6437** au Répertoire Spécifique de France Compétences en date du 15/11/2023 – date d'échéance de l'enregistrement: 15/11/2026 -Certificateur : CCI FRANCE

### Objectifs de la formation:

- ✓ Rendre l'apprenant plus autonome dans son expression en espagnol grâce à l'enrichissement des structures grammaticales et du vocabulaire qu'il soit courant, professionnel ou spécifique
- ✓ Améliorer sa compréhension orale dans des contextes variés (déplacements à l'étranger, travail en contexte international...)
- ✓ Rendre l'apprenant capable de s'exprimer de façon plus fluide et plus spontanée en interaction et en continu dans des situations simples ou complexes de la vie quotidienne et professionnelle
- ✓ Améliorer sa prononciation
- ✓ Comprendre des énoncés écrits
- ✓ Certifier le niveau de l'apprenant en passant la certification CLOE (passage de la certification obligatoire)



**Lieu** : à distance en synchrone (visio)

**Durée** : Entre 20 et 60h

**Dates** : entrées et sorties permanentes. Durée de la formation 12 mois maximum.

**Délai d'accès** : contact en 48h, entrées et sorties permanentes

**Type de parcours** : mixte (module collectif ou mix collectif et individuel selon formule)

**Public** : Tout public / Niveau A1 requis/ Accessible (salles, parking, sanitaires, accueil)

**Contact** : Anne-Catherine Tocanier - [infobabelschool@gmail.com](mailto:infobabelschool@gmail.com) - 05 34 57 14 81 ou 06 42 70 79 32- [www.babelschool.fr](http://www.babelschool.fr) / Référente handicap : Anne-Catherine Tocanier

# Nous contacter

Par email : [infobabelschool@gmail.com](mailto:infobabelschool@gmail.com)

Par téléphone : 05 34 57 14 81 ou 06 42 70 79 32

Accueil du public dans nos locaux :

Lundi au vendredi 9h30-17h30

Site internet : [www.babelschool.fr](http://www.babelschool.fr)

## S'inscrire

En centre

A distance

### Mon compte formation

« Rechercher une formation »

« anglais » ou « espagnol »

Choisir « à distance » ou « en présentiel » (Tournefeuille)

Filtre : « nom de l'organisme » (saisir « Babel School of Languages »)

« Afficher les résultats »

Cliquer sur l'offre choisie

Cliquer sur « demander un devis »

Se connecter avec France Connect +

Répondre aux questions proposées

Sélectionner « envoyer directement la demande à l'organisme »

Nous vous contactons sous 48h !

# Pourquoi choisir notre organisme ?

## Babel School c'est...



**4.8/5**



**Note Google  
2026**

**4.93/5**

Sur Mon compte  
formation

Données 2026

**+ de 400 apprenants  
fréquentent nos  
locaux à l'année  
15 ans d'expertise**

**88% de  
réussite à la  
certification**

*Données exportées par Wedof en  
2026*

**Taux  
d'assiduité de  
98%**

**Un organisme de formation  
engagé dans la progression  
et la satisfaction de ses  
apprenants depuis 2011 !**

*\*Données 2026*